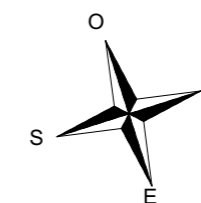
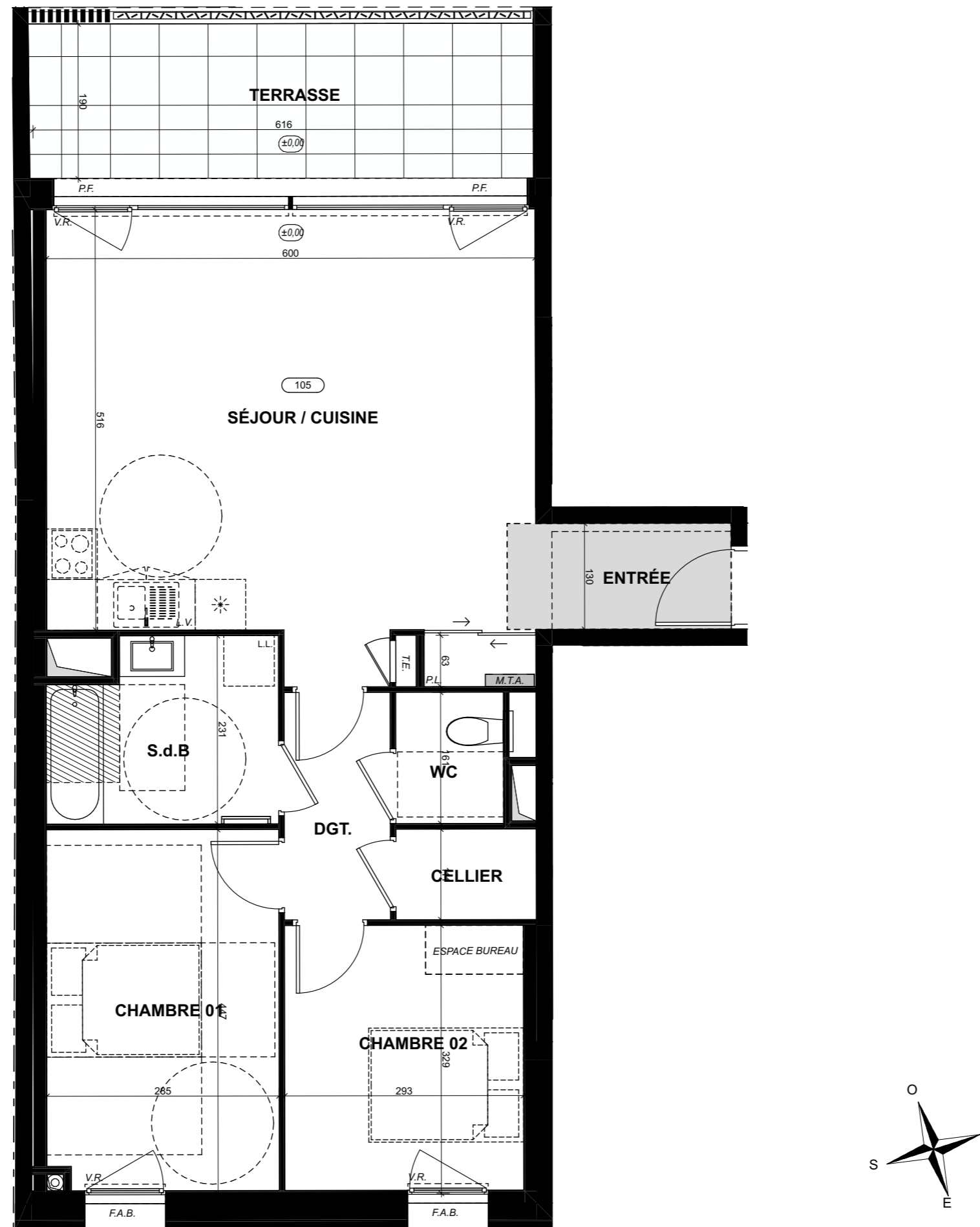
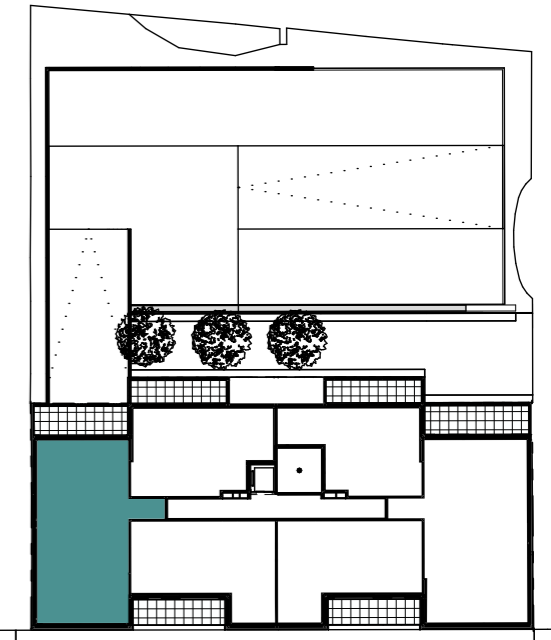


## Coeur Armor

Rue Alsace Lorraine  
22000 - Saint-Brieuc

3 pièces - 105  
1<sup>er</sup> étage



### Surfaces Habitables

Réception dont :		35,90 m <sup>2</sup>
ENTRÉE	3,10 m <sup>2</sup>	
SÉJOUR / CUISINE	32,80 m <sup>2</sup>	
CHAMBRE 01		12,50 m <sup>2</sup>
CHAMBRE 02		9,50 m <sup>2</sup>
DGT.		3,60 m <sup>2</sup>
S.d.B		6,00 m <sup>2</sup>
WC		2,10 m <sup>2</sup>
CELLIER		1,90 m <sup>2</sup>

**TOTAL** **71,50 m<sup>2</sup>**

Terrasse 11,75 m<sup>2</sup>



**LÉGENDE:** P.F. : Porte Fenêtre | F.A.B. : Fenêtre Allège Basse | V.R. : Volet Roulant | M.T.A. : Module thermique | T.E. : Tableau Électrique | P.L. : Placard | CUI. : Cuisson | \* : Réfrigérateur | L.L. : Lave Linge | L.V. : Lave Vaisselle | Soffite, faux plafond / Espace BUREAU / Niveau (+0,15)

**NOTA :** Des modifications sont susceptibles d'être apportées à ce plan en fonction des nécessités techniques de la réalisation, tant en ce qui concerne les dimensions libres que l'équipement. Les surfaces indiquées sont approximatives. Les retombées, soffites, faux plafonds, canalisations, ballon d'eau chaude, ainsi que l'emplacement des équipements sont figurés à titre indicatif / La surface des placards ou des dressings est incluse dans celle des pièces attenantes.